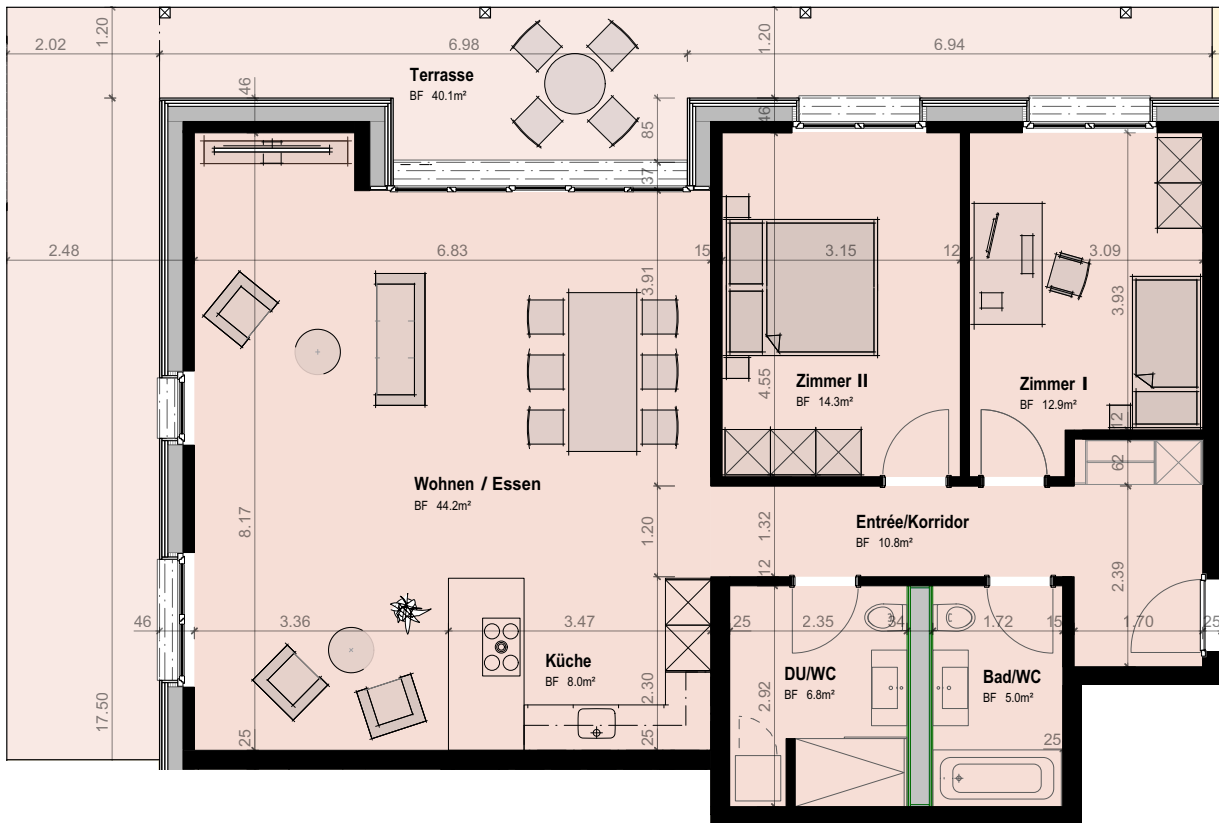


# WOHNUNG 1

102m<sup>2</sup>

Massstab 1:100

CHF 720 000.-



## 3.5 ZIMMER

Wohnen/Essen	44.2m <sup>2</sup>
Küche	8.0m <sup>2</sup>
Zimmer 1	12.9m <sup>2</sup>
Zimmer 2	14.3m <sup>2</sup>
Entrée/Korridor	10.8m <sup>2</sup>
Dusche/WC	6.8m <sup>2</sup>
Bad/WC	5.0m <sup>2</sup>
Terrasse	40.1m <sup>2</sup>
Rasenfläche zur Sondernutzung	193.0m <sup>2</sup>

