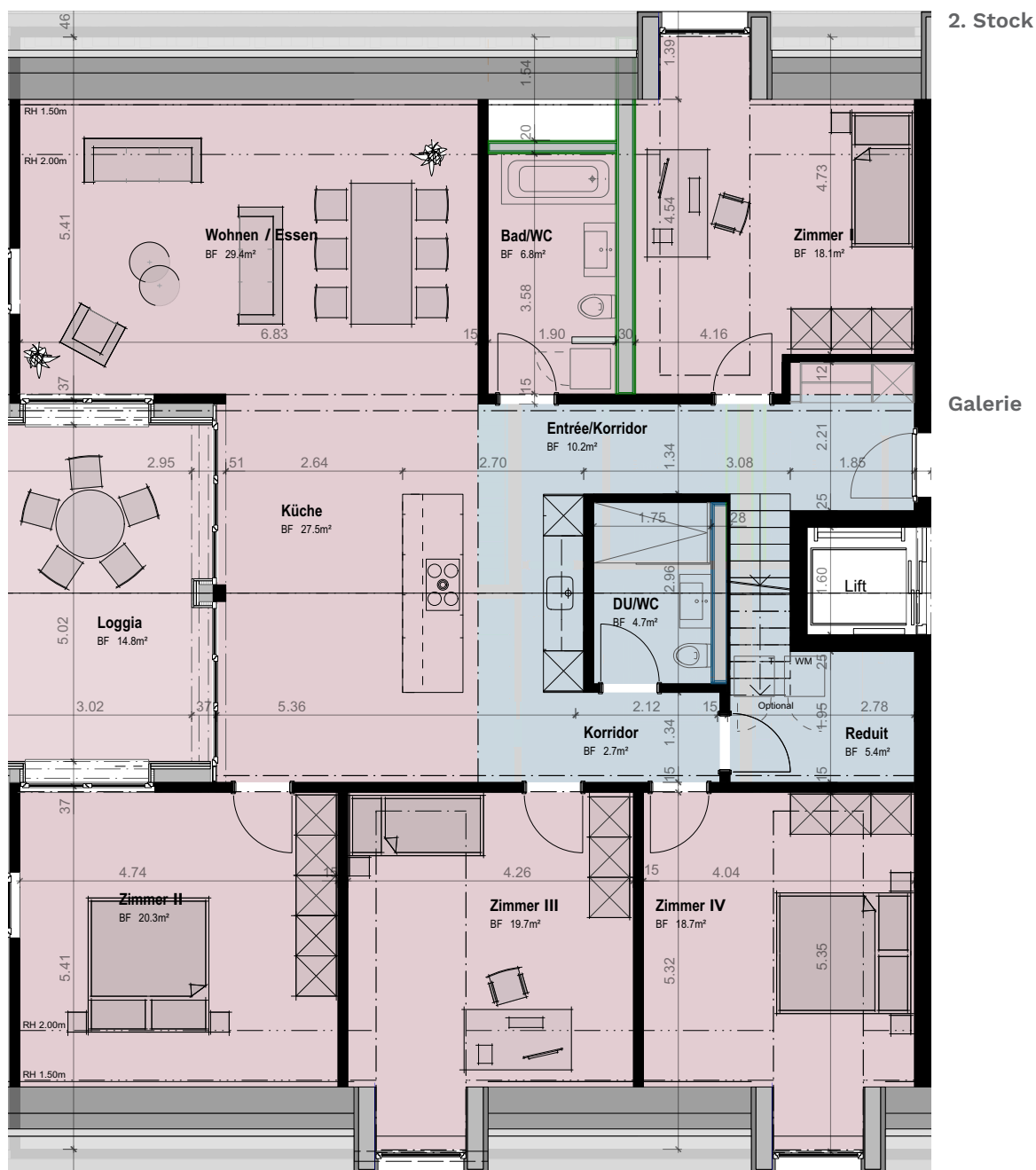


## WOHNUNG 14

Galerie  
193m<sup>2</sup>

Massstab 1:100

CHF 1090 000.-



### 5.5 ZIMMER

Wohnen/Essen	29.4m <sup>2</sup>	Dusche/WC	4.7m <sup>2</sup>
Küche	28.0m <sup>2</sup>	Bad/WC	6.8m <sup>2</sup>
Zimmer 1	18.1m <sup>2</sup>	Reduit	5.4m <sup>2</sup>
Zimmer 2	20.3m <sup>2</sup>	Korridor	2.7m <sup>2</sup>
Zimmer 3	19.7m <sup>2</sup>	Entrée/Korridor	10.2m <sup>2</sup>
Zimmer 4	18.7m <sup>2</sup>	Loggia	14.8m <sup>2</sup>

